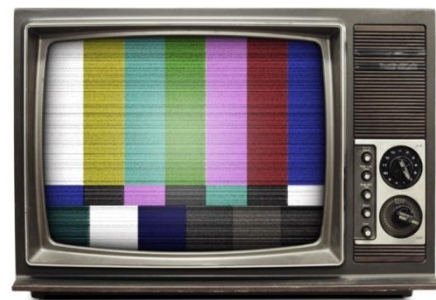


ЭРА АНАЛОГОВОГО ТЕЛЕВИДЕНИЯ ЗАКАНЧИВАЕТСЯ

В 2019 году государство перестает субсидировать распространение аналогового телесигнала общероссийских общедоступных каналов.

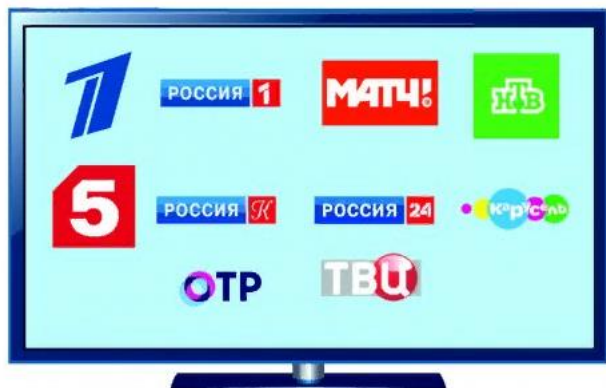
ПОЛЬЗОВАТЕЛЕЙ КАБЕЛЬНОГО И СПУТНИКОВОГО ТЕЛЕВИДЕНИЯ ИЗМЕНЕНИЯ НЕ КОСНУТСЯ



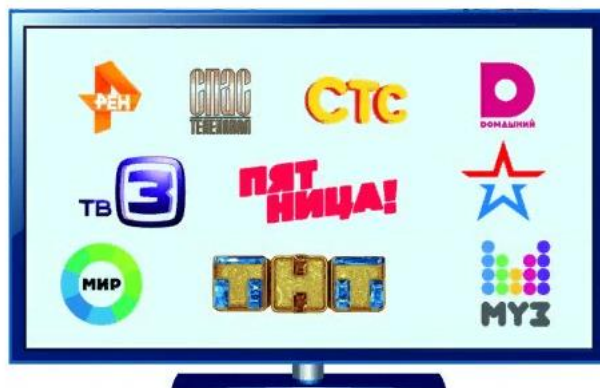
3 ИЮНЯ 2019 ГОДА ПРОИЗОЙДЕТ ОТКЛЮЧЕНИЕ АНАЛОГОВОГО ВЕЩАНИЯ В ЧЕЛЯБИНСКОЙ ОБЛАСТИ

В настоящее время вместо 1-2 аналоговых телеканалов в большинстве населенных пунктов Челябинской области жители могут бесплатно принимать 10-20 цифровых каналов в отличном качестве

Первый мультиплекс



Второй мультиплекс



Телевизор с DVB-T2

Подключаем антенну к телевизору, включаем «Автонастройку»

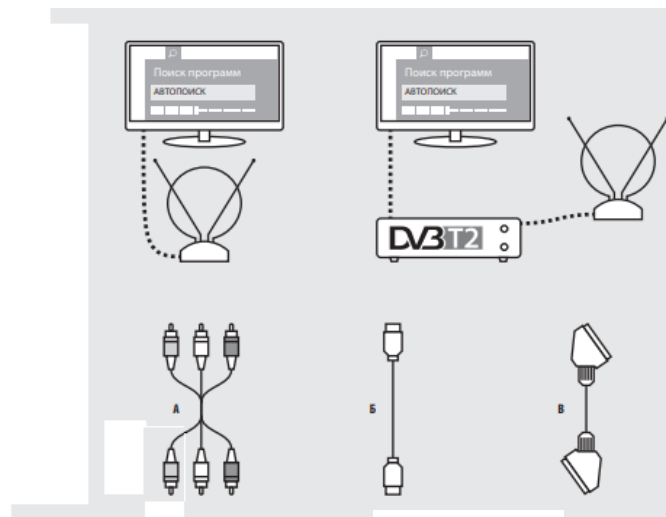
Телевизор без DVB-T2

Подключаем приставку к телевизору. ТВ тюльпанами (А) или HDMI (Б) или SCART (В).

Подключаем антенну к приставке, включаем «Автопоиск» на приставке.

Для работы приставки надо переключить телевизор в режим AV или ВХОД. Эти кнопки на пульте от телевизора.

Подсказка: антенну лучше ставить у окна. «Цифре» часто хватает и отраженного сигнала от дома напротив.



ЕДИНЫЙ ЦЕНТР КОНСУЛЬТАЦИОННОЙ ПОДДЕРЖКИ
8-800-220-20-02

PTPC.PF